

Programma

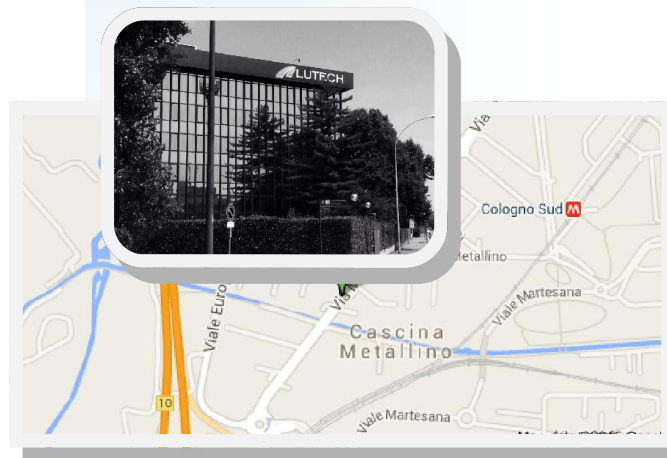
- ⇒ **17:00 - 18:00** Caffè di benvenuto e registrazione partecipanti
- ⇒ **18:00 - 18:15** Introduzione e presentazioni
Stefano Del Missier (chairman)
- ⇒ **18:15 - 18:45** Il punto di vista del professionista:
Renato Maggi
(Ginecologia AO S. Anna Como)
Rolando Crippa
(Ist. Stomatologico Italiano)
- ⇒ **18:45 - 19:00** Il punto di vista del patologo:
Andrea Gianatti
(AO Papa Giovanni 23° Bergamo)
- ⇒ **19:00 - 19:15** Discussione sulla diagnosi cooperativa
- ⇒ **19:15 - 19:50** Il valore aggiunto della tecnologia:
- ⇒ **19:50 - 20:15** Conclusione
Antonio Redaelli (AD SmartPath)
- ⇒ **20:15 - 21:15** Light Dinner e discussione conviviale

Come arrivare

Da Milano:
uscire da via Palmanova, seguire per Cologno centro, alla rotonda

Da fuori Milano:
Tangenziale EST: uscita Gobba, seguire per San Raffaele e quindi per Cologno centro, alla rotonda

Ampio parcheggio custodito

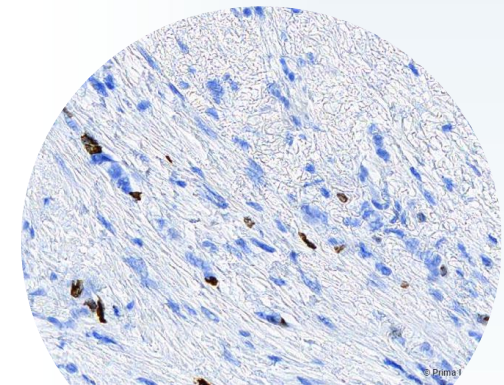


Come contattarci

Telefono: 02 - 2827482
Fax: 02 - 70049641
Indirizzo di posta elettronica:
info@smart-path.it



NUOVI PERCORSI IN ANATOMIA PATOLOGICA



15 GIUGNO 2015
Ore 17:00—21:30

Auditorium "Big Apple"
Via Milano 150 b- 20093
Cologno Monzese (MI)

Nuove esigenze

Ogni cittadino può oggi accedere, con grande facilità e rapidità, ad una grande quantità di informazioni sulla salute e sulle malattie.

Questo fatto genera, ragionevolmente, atteggiamenti di ansia, che finiscono per influenzare i pazienti che per qualche ragione sono sfiorati dal dubbio di essere interessati, personalmente o per i propri cari, da un problema di salute potenzialmente grave.

In questi casi scatta immediatamente il bisogno di conoscere la vera natura e la gravità della malattia.

In particolare, sono le problematiche di tipo oncologico quelle che maggiormente scatenano una tale reazione emotiva, di per sé negativa per l'evoluzione della malattia stessa.

Pazienti e Medici, in questi casi, si concentrano su di un unico ed impellente obiettivo: ottenere nel più breve tempo possibile una diagnosi certa.

Del resto, la tempestività e la certezza della diagnosi sono elementi realmente fondamentali per l'impostazione di un corretto percorso terapeutico, laddove sussista un problema, soprattutto se di natura oncologica.

Conosciamo i problemi che si incontrano approcciando il "Sistema Sanità", sia pubblico che privato, per avere risposte soddisfacenti a questa domanda.

Le difficoltà

Il disagio non è solo per i pazienti, che non riescono ad avere, al primo livello di intervento medico, diagnosi certe e tempestive, ma anche per i Professionisti, costretti, in caso di diagnosi anatomo-patologiche, ad indirizzare il paziente verso strutture fuori dal proprio controllo, senza garanzie su qualità e tempi di risposta.

Ciò costringe frequentemente Pazienti e Medici, oltre che a lunghe attese, a peregrinazioni alla ricerca di riscontri più autorevoli ed univoci al proprio quesito.

Nonostante la grande qualità dei patologi italiani, una serie di cause "strutturali" determinano la difficoltà, da parte di molti Servizi di Anatomia Patologia, senza differenze tra pubblici o privati, nel raggiungere standard di qualità adeguati ai tempi:

Le Dimensioni: molti Servizi gestiscono un numero di casi limitato e poco significativo rispetto alla casistica delle patologie oncologiche

L'Organizzazione: procedure farraginose, poco automatizzate espongono ad un elevato rischio di errore e discontinuità della qualità

I vincoli normativi: organizzazioni rigide e costose che impongono un' elevata incidenza del costo del personale ed una mancanza di flessibilità

I costi: il rapporto sfavorevole tra ricavi e costi per la produzione della prestazione diagnostica relega l'Anatomia tra reparti

Il modello SmartPath

SmartPath affronta il problema nella sua globalità, proponendo un modello di "laboratorio" che vuole essere competitivo per tempestività e qualità nella produzione di diagnosi istopatologiche, utilizzando metodologie completamente innovative ed avanzate:

- Dal punto di vista LOGISTICO ed ORGANIZZATIVO
- Dal punto di vista delle TECNOLOGIE scelte per la gestione dell'intero processo diagnostico
- Dal punto di vista delle PROFESSIONALITA' e dei CONTROLLI messi in campo per l'elaborazione delle diagnosi

SmartPath è impegnata costantemente nella meticolosa ricerca delle migliori soluzioni offerte dalla tecnologia (Citologia strato sottile, processazione a microonde, Microscopia digitale, ecc.) e le integra in un'organizzazione ottimale, supportata dal un sistema informativo in grado di intervenire nel dettaglio e nel processo, in tutte le sue fasi

Particolare di un vetrino PapTest a 20X